



PARTNERasp

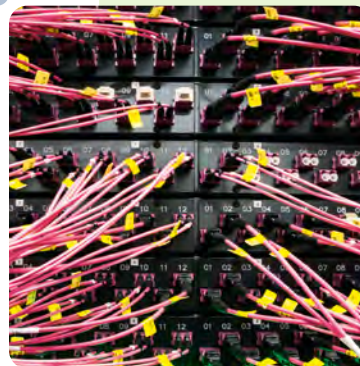
DATEV-Software aus der Cloud

1 IT-Outsourcing mit DATEV Solution Partnern und der DATEV-Cloud

Mit den Outsourcing-Lösungen von DATEV geben Sie Ihr IT-Management in professionelle Hände und nutzen Ihre Software einfach über die gesicherte DATEV-Cloud. Ihr Arbeitsalltag gestaltet sich dadurch komfortabler, produktiver und zugleich sicherer. Bei PARTNERasp nutzen über 50 DATEV Solution Partner die sichere Basis der DATEV-Cloud für eigene Outsourcing-Angebote und bieten eine ganzheitliche Betreuung Ihrer IT-Systeme an.

„Wir wollen unser Personal lieber im steuerlichen Bereich als in der EDV einsetzen und haben deshalb die IT an den Solution Partner ausgelagert. Unsere IT-Landschaft hat sich seitdem verbessert und weiterentwickelt.“

Christian Budt, Wirtschaftsprüfer und Steuerberater, Budt-Hermansen-Rittmeier & Partner mbB, Ahlen, DATEV Solution Partner: ckn GmbH & Co. KG



Ihre Vorteile mit PARTNERasp auf einen Blick

So profitieren Sie vom IT-Outsourcing mit DATEV Solution Partnern:

- Standortsicherheit durch DATEV-Rechenzentrum
- Ganzheitliche IT-Betreuung
- Spezielle IT-Outsourcing-Lösungen der Solution Partner
- Entlastung Ihrer Kapazitäten und Schaffung neuer Freiräume



2 Mit der DATEV-Cloud auf Sicherheit setzen ...

Mit PARTNERasp lagern Sie Ihre Server-Systeme und Ihre Daten über qualifizierte DATEV Solution Partner in die sichere DATEV-Cloud aus.

Standortsicherheit durch DATEV-Rechenzentrum

Das DATEV-Rechenzentrum steht für jahrzehntelange Erfahrung im Bereich des Cloud-Computing und für maximale Sicherheit:

- Standort Deutschland
- Zertifiziert nach ISO 27001
- Mehrstufiger Zugangsschutz
- Maximaler Brandschutz
- Unterbrechungsfreie Stromversorgung
- Fundierte Notfallkonzepte



3 ... und vom Partner-Konzept profitieren

Bei PARTNERasp ist der DATEV Solution Partner Ihr direkter Vertragspartner. Er ist Ihr erster Ansprechpartner in allen Fragen rund um Ihre IT – angefangen von der Betreuung Ihres lokalen Systems bis hin zum Management Ihrer IT in der DATEV-Cloud.

Ganzheitliche IT-Betreuung

Um Sie bei Fragen rund um Ihre IT kompetent zu unterstützen, setzt DATEV seit Jahrzehnten auf die Zusammenarbeit mit qualifizierten DATEV Solution Partnern. Diese verfügen neben technisch fundiertem Wissen auch über das erforderliche DATEV-Know-how. Bei Bedarf übernehmen unsere Partner auch Wartung und Pflege Ihrer lokalen IT – vom Notebook über Drucker und Scanner bis hin zu Ihrer Telefonanlage.

Spezielle IT-Outsourcing-Lösungen der Solution Partner

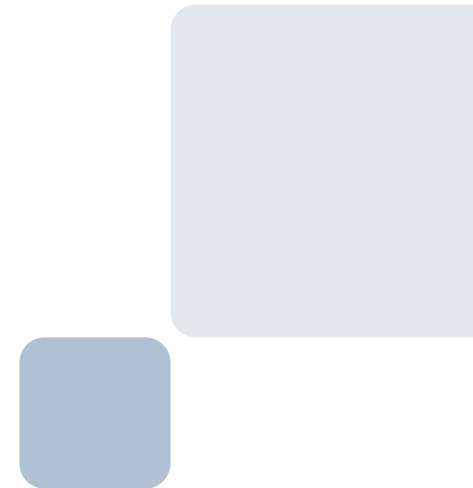
Systemkonfiguration, Absicherung, Betrieb und Administration erfolgen entsprechend der Vereinbarung, die Sie mit dem DATEV Solution Partner getroffen haben. Die Cloud-Infrastruktur sowie die erforderliche Hardware im Rechenzentrum bezieht der Partner dabei in jedem Fall von DATEV.

Entlastung Ihrer Kapazitäten und Schaffung neuer Freiräume

Investitionen in eigene lokale Server-Systeme und Wartungskosten gehören mit PARTNERasp der Vergangenheit an. Zusätzlich gewinnen Sie durch die Entlastung Ihrer Kapazitäten für IT-Administration neue Freiräume – unter anderem für Ihre Kernthemen.

Mehr zum Thema

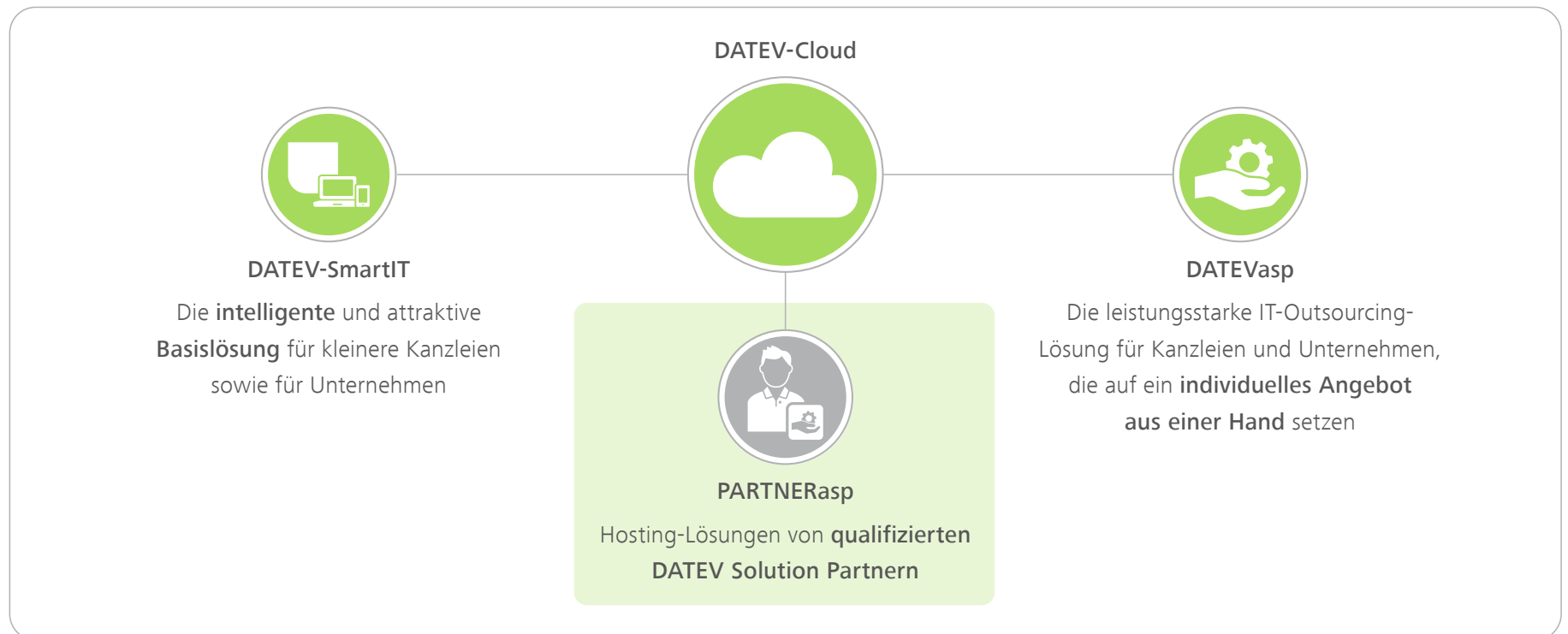
www.datev.de/partnerasp



4 Eine Cloud – viele Möglichkeiten

Weil der Outsourcing-Bedarf je nach Anforderung und Größe einer Kanzlei bzw. eines Unternehmens sehr unterschiedlich ausfällt, bieten wir Ihnen ebenso unterschiedliche Lösungen. Deshalb stellt DATEV Ihnen neben dem Angebot der DATEV Solution Partner weitere attraktive IT-Outsourcing-Lösungen zur Verfügung.

Mehr zum Thema sowie informative Videos finden Sie unter www.datev.de/cloud-sourcing-videos.



Sie möchten mehr erfahren?

Ihre Ansprechpartnerin oder Ihr Ansprechpartner bei DATEV hilft Ihnen gerne weiter. Sie können auch direkt einen DATEV Solution Partner in Ihrer Nähe kontaktieren. Eine aktuelle Übersicht der DATEV Solution Partner finden Sie unter www.datev.de/partnersp.

Wir freuen uns auf Sie!

DATEV eG

90329 Nürnberg

Telefon +49 911 319-0

E-Mail info@datev.de

Internet www.datev.de

Paumgartnerstraße 6–14